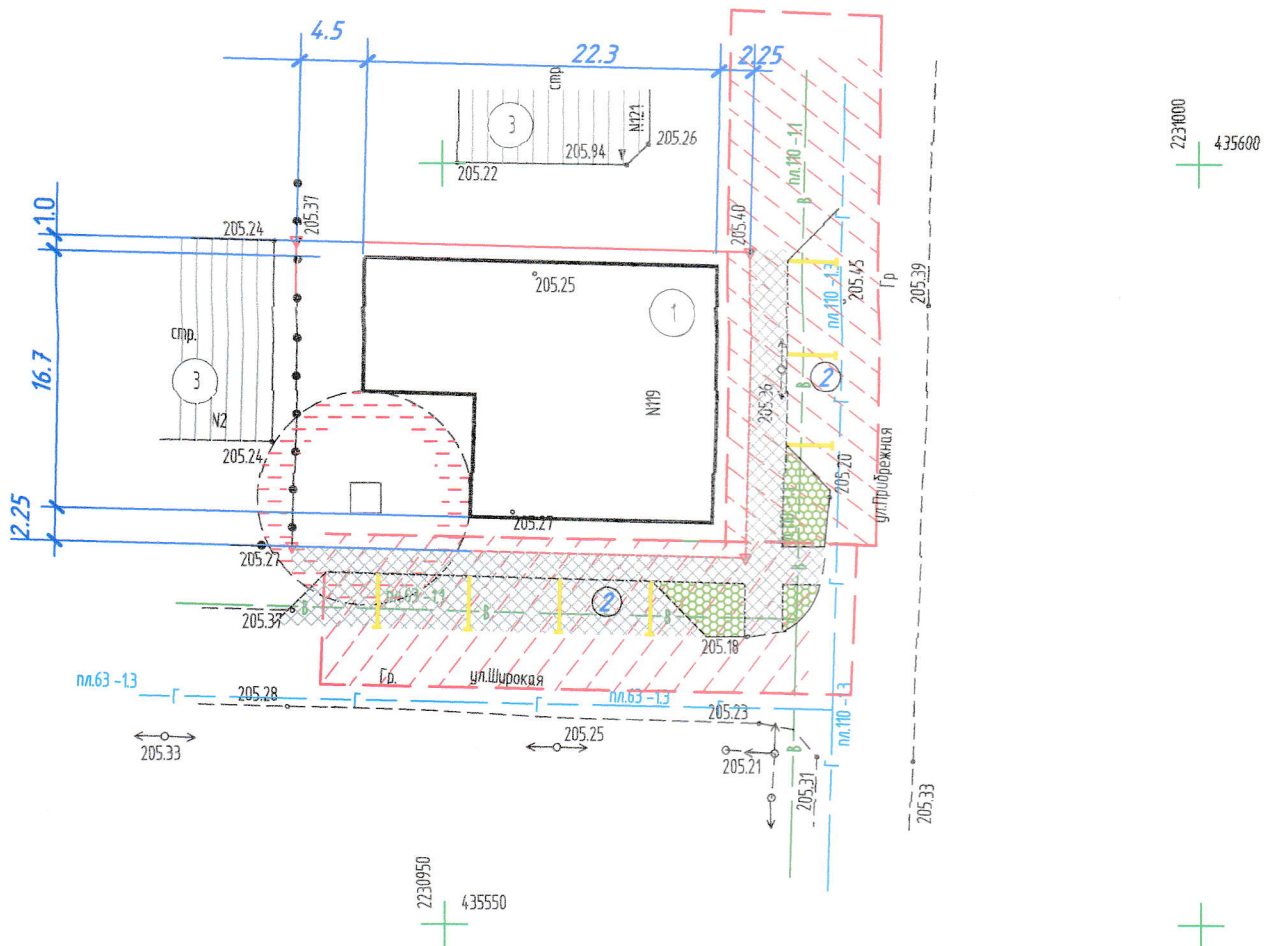





СХЕМА ПЛАНИРОВОЧНОЙ ОРГАНИЗАЦИИ ЗЕМЕЛЬНОГО УЧАСТКА





УСЛОВНЫЕ ОБОЗНАЧЕНИЯ:

- | | | | |
|--|---------------------------|---|--|
|  | Асфальтобетонное покрытие |  | Газон |
|  | Охранная зона водопровода |  | Охранная зона (водонепроницаемый вызреб) |
|  | Охранная зона газопровода | | |

ЭКСПЛИКАЦИЯ ЗДАНИЙ И СТРОЕНИЙ

| Номер | Наименование и обозначение | Этажность | Площадь, м2 застройки | Строительный объем, м3 |
|-------|--------------------------------|-----------|-----------------------|------------------------|
| 1 | Нежилое здание (проектируемое) | 1 | 331.0 | |
| 2 | Парковка на 5 м/мест | | | |
| 3 | Жилое здание (существ.) | | | |
| 4 | Водонепроницаемый выгреб | | | |

| | | | | | | | | |
|--------|---------|-----------|--------|---|-------|--|--------|-------------------------------|
| | | | | | | -ПЗУ | | |
| | | | | | | г. Майкоп, пос. Северный, ул. Прибрежная, 119 " | | |
| ЭМ. | Кол.уч. | Лист | № док. | Подпись | Дата | | | |
| ГИП | | Гладченко | |  | 2022г | | Стадия | Лист |
| | | | | | | | | Листов |
| авраб. | | Гладченко | |  | | | П | 1 |
| | | | | | | | | |
| | | | | | | Схема планировочной организации земельного участка М 1:500 | | 000 "АРТЕ-ПРОЕКТ" г.Майкоп |